

Medical Engineering Company

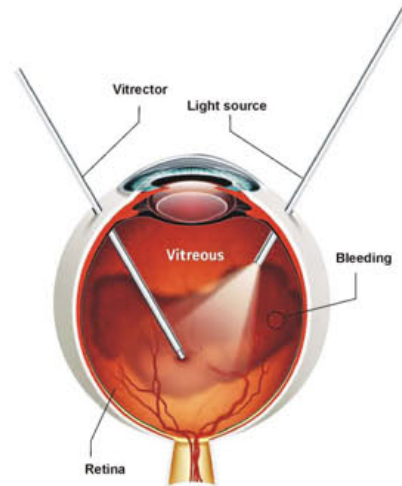
شرکت مهندسی پزشکی عالی پیام



AALI PAYAM



Advanced Phaco  
Anterior Vitrectomy  
Deep Vitrectomy  
Phacovit Accessories



Catavit 2020

Product Catalogue

Manufacturer of PHACO VITRECTOMY Machines & Ophthalmic Devices

سیستمی کامل برای  
 عمل‌های فیکو / ویتراکتومی  
 قدامی- خلفی

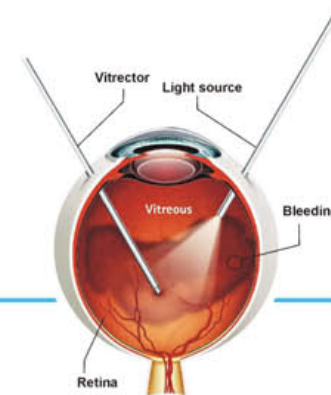
## ویژگی‌های سیستم

- دارای پمپ ونچوری با ایجاد وکیوم سریع تا میزان 500 mmHg
- ویتراکتومی سرعت بالا تا میزان 2500 CPM
- دارا بودن کلیه مدهای عمل ویتراکتومی عمیق شامل:
  - سیستم تبادل گاز با مایع GFX تا 160 mmHg
  - تزریق سیلیکون تا فشار 6 bar و مکش سیلیکون تا فشار 500 mmHg با قابلیت کنترل قدرت تدریجی
  - کوتر بایپلار داخل و خارج چشمی با قابلیت کنترل خطی توسط پدال مولتی فانکشنال
  - قیچی عمودی و افقی داخل چشمی
- دو منبع نور سرد LED با طیف‌های رنگی سفید و زرد با طول عمر بالا و قابلیت اتصال پروب نور تا 25 Ga
- پدال چند منظوره Dual Linear جهت کنترل همزمان و مستقل آسپیریشن و فیکو
- پایه سرم اتوماتیک و سینی متحرک ابزار
- صفحه نمایش LED لمسی 15 اینچ
- صفحات رابط کاربری گرافیکی با منوهای زیبا و کاربری آسان
- فیکو قدرتمند با سیستم کنترل حالت‌های پیوسته ، پالس ، آرام و انفجاری

# Catavit 2020



Drainage Cassette Turbo Phaco Handpiece



Full system for Phaco Anterior-Posterior vitrectomy surgeries

## Features

- High vacuum venturi pump up to 500 mmHg vacuum
- High speed vitrectomy up to 2500 CPM
- All features for posterior vitrectomy such as:
  - Output air up to 160 mmHg applicable for Gas Fluid Exchange (GFX) and pressurized feed irrigation as anti-surge system in phaco surgery
  - Silicon oil injection and extraction (VFC) up to 6 bar injection pressure and 500 mmHg extraction vacuum
  - Bipolar coagulation for Internal/External ocular usage for linear control of power via foot pedal
  - Horizontal and vertical pneumatic scissors
- Bright cold light source with two colors spectrums (white and yellow) LED illuminator proper using for 25 Ga light probe
- Dual linear foot controller for simultaneously phaco and aspiration outputs linear control
- Pneumatic IV pole and tray
- 15" TFT color touch screen LED with voice confirmation
- User friendly Graphical User Interface 'GUI'
- Powerful phaco in Continuous, Pulse, Cool and Burst modes control
- Predefined ability parameter settings up to 100 surgeons





# Catavit 2020

## Operational Specification

### Anterior - Posterior Vitrectomy Features

Feature	Min - Max	Increment Valve	Control Manner	Activating	
Aspiration (Venturi pump)	10 - 500 mmHg	10 mmHg	Fix - linear	Foot Controller	
Cutting (Pneumatic activator)	Normal	60 - 600 C.P.M	Fix	Foot switch	
	High Speed	60 - 2500 C.P.M	Fix	Foot switch	
Irrigation	42 - 105 mmHg/Eye level 90 cm	9 mmHg	On/Off	Screen/Foot switch	
Reflux	*****	*****	On/Off	Foot switch	
Diathermy	1 - 10 Watt	10%	Fix - linear	Foot Controller	
Viscous fluid control (V.FC) by injection extraction pack	Injection	0.6 - 6 bar Pressure	10%	Fix - linear	Foot Controller
	Extraction	50 - 500 mmHg/Vacuum	10%	Fix - linear	Foot Controller
Gas fluid exchange	10 - 160 mmHg	2mmHg	Fix	Screen	
Two LED illuminator	150 - 15000 lux	10%	*****	Screen	
Irr./Asp. mode	Asp.	10 - 500 mmHg	10 mmHg	Fix - linear	Foot Controller
	Irr.	42 - 105 mmHg/Eye level 90 cm	9 mmHg	On/Off	Screen/foot switch
Pneumatic scissors		30 - 200 C.P.M	10 C.P.M	Fix - linear	Foot Controller
		1 C.P.M	*****	Single Cut	Foot Controller

### Phaco Emulsification Features

Feature	Min - Max	Increment	Control	Activating		
Aspiration (Venturi pump)	10 - 500 mmHg	10 mmHg	Fix - linear	Foot Controller		
Phaco Power and Control (40 KHZ)	Continuous	10 - 100% PWR	5%	Fix - linear	Foot Controller	
	Pulse Mode	Pulse	1 - 15 PPS	1 PPS	Fix	Screen
		Power	10 - 100% PWR	5%	Fix - linear	Foot Controller
	Burst Mode	Pulse	30 - 300 msec (On time)	10 msec	linear (Off time)	Foot Controller / Screen
		Power	10 - 100% PWR	5%	Fix	Foot Controller
	Micro Pulse	Cool 1, 2, 3	25%-33%-60% Duty cycle	*****	Fix	Screen
Power		10 - 100% PWR	5%	Fix - linear	Foot Controller	

AKAVEN +98 21 88423727-9



Phaco Handpiece



Phaco Accessories



Venturi Fluidics Set



Irr/Asp Canula Handpiece



Digital Bipolar Coagulators



LED Cold Light Source



## AALIPAYAM Medical Eng. Co.

Head Office & Service :

Bldg. No. 25, 1st St., Eshghyar St., Khorramshahr (Apadana) Ave., 15338 Tehran - Iran.

Tel: +9821 88745925 (10 line) / Fax: +9821 88745926

Support & Services:

Tel: +98 21 88512742

/ Fax: +98 21 88515634

[www.aalipayam.com](http://www.aalipayam.com)

[info@aalipayam.com](mailto:info@aalipayam.com)

## شرکت مهندسی پزشکی عالی پیام

دفتر مرکزی و سرویس خدمات پس از فروش:

تهران، خیابان خرمشهر (آبادانا)، خیابان عشقیار، خیابان یکم، ساختمان شماره ۲۵

تلفن: (۱۰ خط) ۸۸۷۴۵۹۲۵ / فاکس: ۸۸۷۴۵۹۲۶

سرویس و خدمات پس از فروش:

تلفن: ۸۸۵۱۲۷۴۲ / فاکس: ۸۸۵۱۵۶۳۴